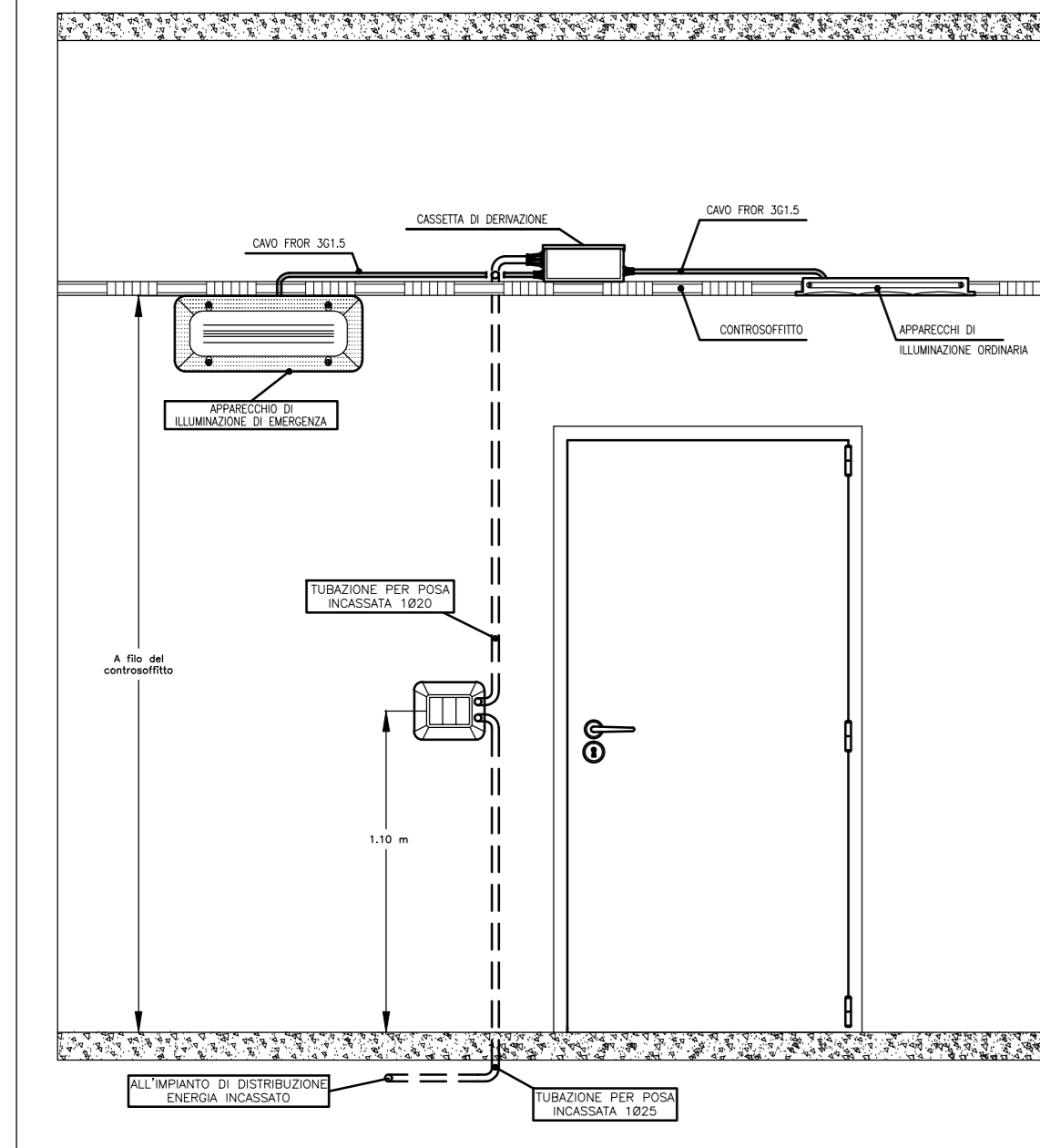
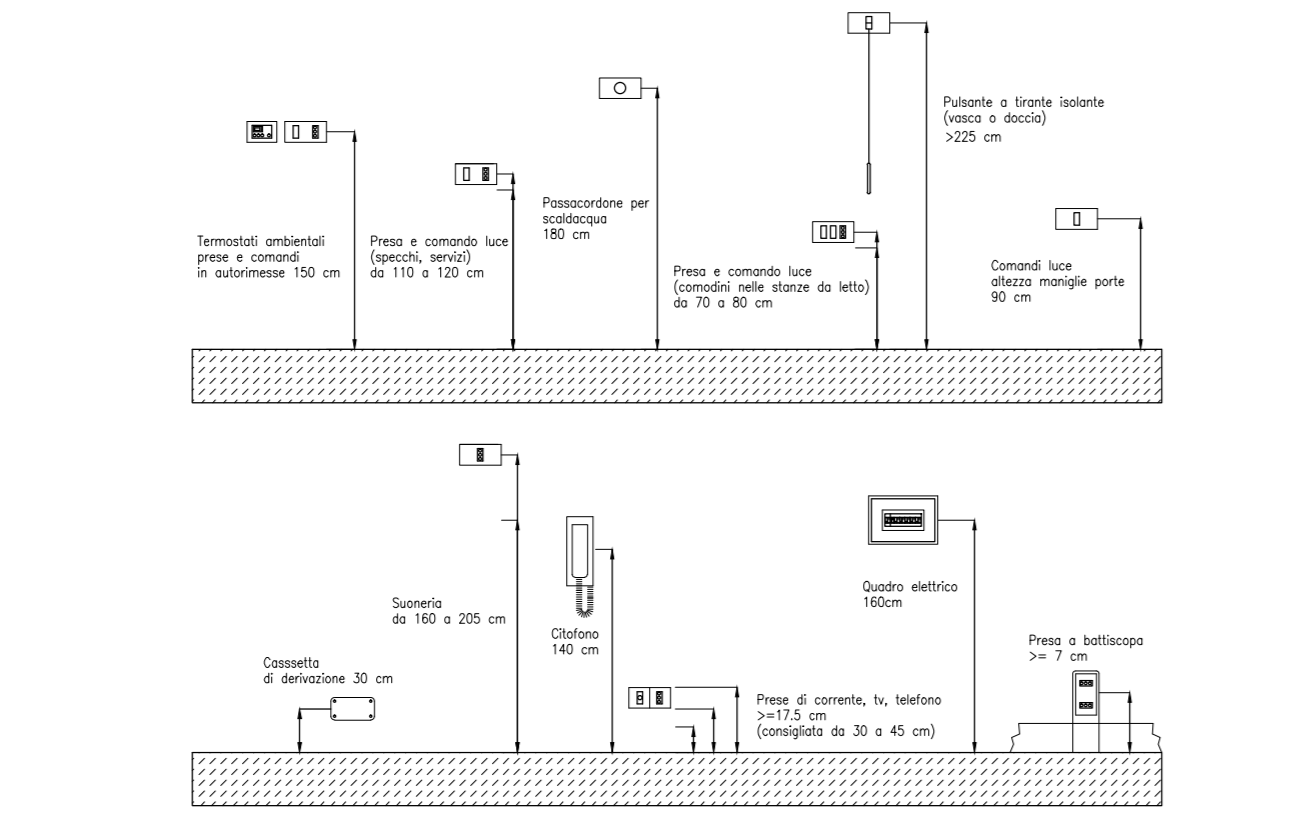


PARTICOLARE DI INSTALLAZIONE LOCALI CON CONTROSOFFITTO ISPEZIONABILE



QUOTE DI INSTALLAZIONE DELLE APPARECCHIATURE, SECONDO LA NORMA CEI 64-8 E LA GUIDA CEI 64-50



LE CONNESSIONI DI CAVI DI ENERGIA ALL'INTERNO DEL CONTROSOFFITTO DOVRANNO ESSERE EFFETTUATE ENTRO CASSETTE DI DERIVAZIONE CON GRADO DI PROTEZIONE IP40. LA DISTRIBUZIONE PRINCIPALE DOVRA' ESSERE REALIZZATA IN ESECUZIONE A VISTA MEDIANTE TUBO IN PVC. I TRATTI TERMINALI IN DERIVAZIONE DALLE CASSETTE DI DERIVAZIONE VERSO GLI UTILIZZATORI FINALI (ES. CORPI ILLUMINANTI), DI IMPIANTI ENERGIA E SPECIALI DOVRANNO ESSERE POSATI ALL'INTERNO DI TUBAZIONI FLESSIBILI ADATTE ALLA POSA DA INCASSO (MODIFICATO).

TUTTI I SISTEMI CON TENSIONE NOMINALE DIFFERENTE (ENERGIA, TRASMISSIONE DATI, ETC.) SARANNO DISTRIBUITI CON CANALIZZAZIONI DISTINTE O SEPARATI CON OPPORTUNI SETTI DIVISORI.

TUTTI I MATERIALI E GLI APPARECCHI IMPIEGATI NEGLI IMPIANTI ELETTRICI DOVRANNO ESSERE ADATTI ALL'AMBIENTE IN CUI SARANNO INSTALLATI E DOVRANNO AVERE CARATTERISTICHE TALI DA RESISTERE ALLE AZIONI MECCANICHE, CORROSIVE, TERMICHE O DOVUTE ALL'UMIDITA' ALLE QUALI POTRANNO ESSERE ESPOSTI DURANTE L'ESERCIZIO.

LA DISPOSIZIONE DELLE APPARECCHIATURE RISULTA INDICATIVA E DOVRA' ESSERE VERIFICATA IN CORSO D'OPERA IN FUNZIONE DEGLI ARREDI E DELLE DISPOSIZIONI DEL DIRETTORE DEI LAVORI.

I NUMERI E/O LETTERE ACCANTO AGLI UTILIZZATORI IDENTIFICANO I DISPOSITIVI DI COMANDO DI PERTINENZA, INSTALLATI IN LOCO O NEI QUADRI ELETTRICI.

PER LE ESATTE QUOTE E DIMENSIONI DI INFISSI E OPERE MURARIE SI FARA' RIFERIMENTO AGLI ELABORATI ARCHITETTONICI DI SUPPORTO.

IN TUTTE LE TUBAZIONI NON UTILIZZATE SI DOVRA' INFILARE UN CAVO DI TRAILO PER EVENTUALI INFILAGGI SUCCESSIVI.

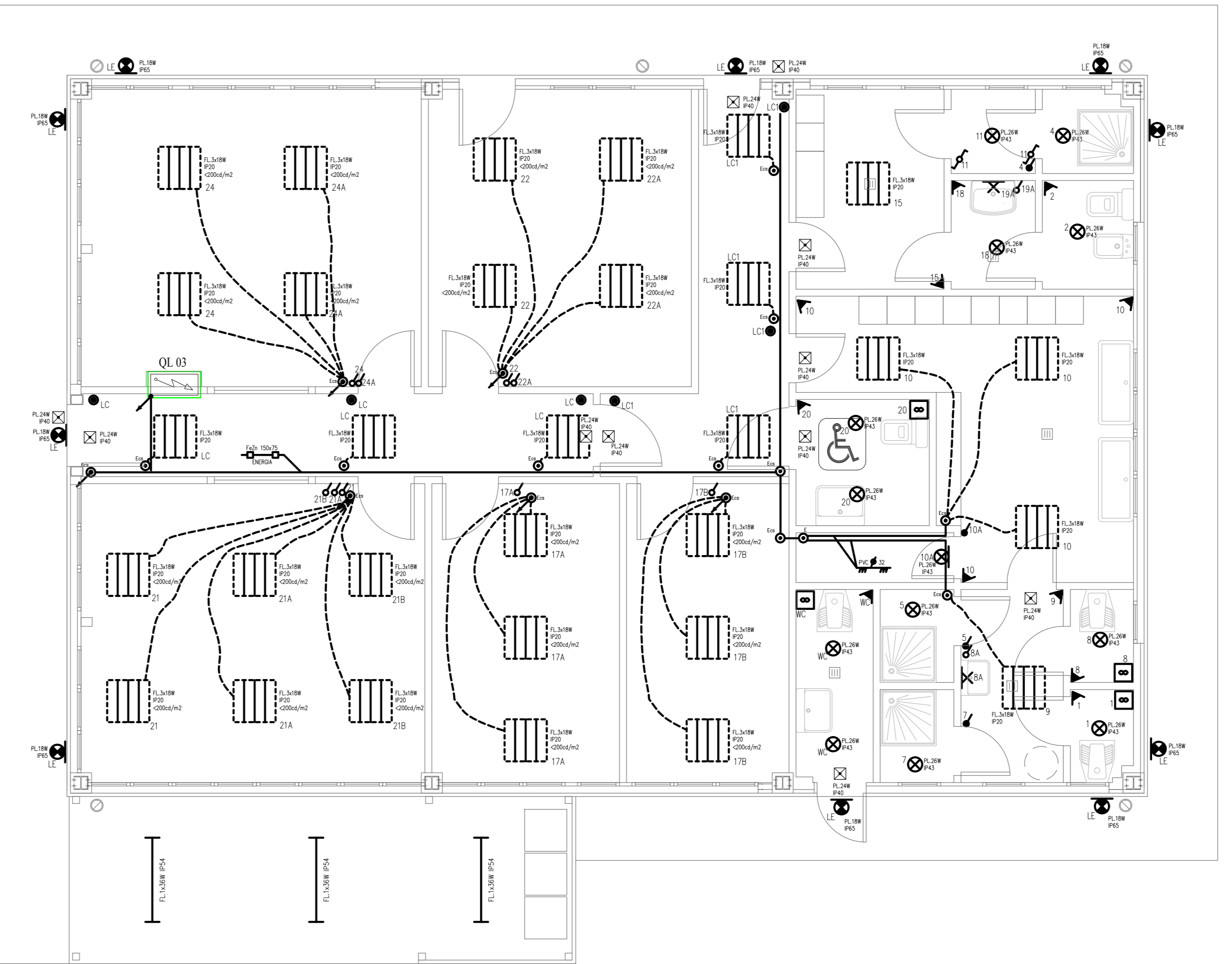
PER QUANTO RIGUARDA LE FORMAZIONI, SEZIONI E TIPOLOGIE DEI CAVI UTILIZZATI PER L'ALIMENTAZIONE DEGLI UTILIZZATORI ELETTRICI SI FARA' TOTALMENTE RIFERIMENTO AGLI "SCHEMI UNIFILARI DEI QUADRI ELETTRICI".

LE CASSETTE DI DERIVAZIONE E/O ROMPIRATTA DEDICATE AGLI IMPIANTI SPECIALI SARANNO MUNITE DI SETTI SEPARATORI.

LEGENDA SIMBOLI	
Simbolo	Descrizione
	Quadro elettrico simbolo generico
	Conduttura discendente - montante
	Cassetta di derivazione per impianto energia
	Cassetta di derivazione per impianto energia ubicata nel controsoffitto
	Cassetta di derivazione per impianto telefonico
	Passerella isolata portacavi in lamiera zincata per circuiti energia e impianti speciali con apposito setto separatore
	Tubazione per posa incassata
	Tubazione in PVC a vista
	Interruttore unipolare modulare componibile
	Interruttore unipolare modulare componibile con spia luminosa
	Deviatore modulare componibile
	Pulsante modulare componibile con spia luminosa
	Rivelatore di presenza persone
	Punto luce a soffitto o parete
	Plafoniera IP43 installata a parete o soffitto completa di lampada fluorescente PL1x24W
	Plafoniera da incasso in controsoffitto IP20 con tubi fluorescenti lineari 3x18W e ottica a bassa luminanza <200cd/m2
	Plafoniera da incasso in controsoffitto IP20 con tubi fluorescenti lineari 3x18W
	Proiettore da esterno IP65 completo di lampade fluorescenti TC-TEL 18W Gx24q-2 ed idoneo sistema di staffaggio
	Plafoniera in metacrilato trasparente IP54 completa di tubo fluorescente 1x36 W installata nel controsoffitto a doghe
	Plafoniera IP40 autoalimentata con lampada fluorescente compatta 1x24W, autonomia min.1h
	Plafoniera IP40 autoalimentata con lampada fluorescente compatta 1x8W, autonomia min.1h

IMPIANTO ILLUMINAZIONE ORDINARIA
IMPIANTI ILLUMINAZIONE DI SICUREZZA

TAVOLA VALIDA SOLO PER IMPIANTI ELETTRICI



HERAmbiente

Discarica di rifiuti non pericolosi
Baricella (BO)

Valutazione di impatto ambientale
L.R. 9 del 18 maggio 1999 e s.m.i.

PROGETTO DEFINITIVO
Progetto di ampliamento

ELABORATO 34
Blocco uffici - impianti Tecnologici - Tavola 1 di 3
Illuminazione ordinaria e di sicurezza - Imp. meccanici

Approvato	C. Faraone			
Controllato	C. Faraone M. Bartoli			
Redatto	A. Fagone M. Zanello			
Rev.	00	Data	30/09/2015	
Cod. Doc.	DS 02 BO VA 01 DI PL 34.03	Scala	1:50	